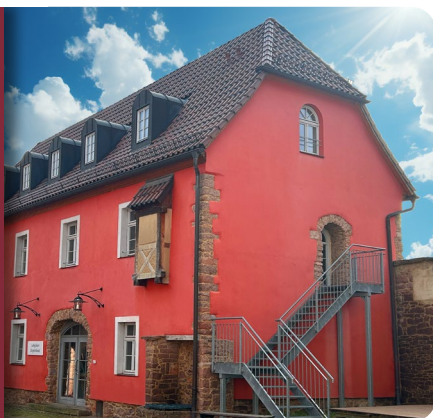
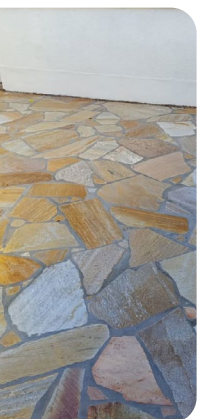




Qualität, Zuverlässigkeit & Flexibilität

seit 1990



Unsere Firma

Die W&W Wötzel Baugesellschaft mbH steht seit 35 Jahren für hochwertige und fachgerechte Bauleistungen in der Region. Mit einem erfahrenen Team, fachlicher Kompetenz und einem hohen Qualitätsbewusstsein realisieren wir Projekte zuverlässig und termingerecht.

Wir arbeiten ressourcenschonend, strukturiert und zuverlässig. Ob Neu- oder Umbau, Sanierung oder Tiefbau: Jedes Projekt wird mit Sorgfalt und klarer Planung umgesetzt.

Als regional verwurzelt Bauunternehmen legen wir großen Wert auf persönliche Beratung, transparente Abläufe und eine enge Zusammenarbeit mit unseren Auftraggebern. So entstehen Bauwerke, die durch Qualität und Beständigkeit überzeugen.



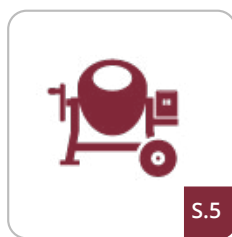
Unsere Leistungen



Maurerarbeiten



Natursteinarbeiten



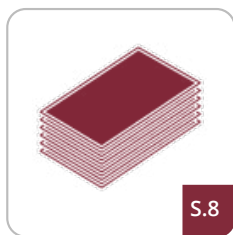
Beton- & Stahlbeton



Fassadenarbeiten



Schlüsselfertigbau



Trockenbauarbeiten



Fliesenlegearbeiten



Pflasterarbeiten



RISTO Natursteinteppich



mehr Informationen...



Maurerarbeiten

Unsere Maurerarbeiten bilden das Fundament für langlebige und solide Bauwerke. Von der Errichtung tragender Wände bis zu anspruchsvollen Mauerwerkslösungen stehen Präzision und handwerkliche Qualität im Vordergrund.

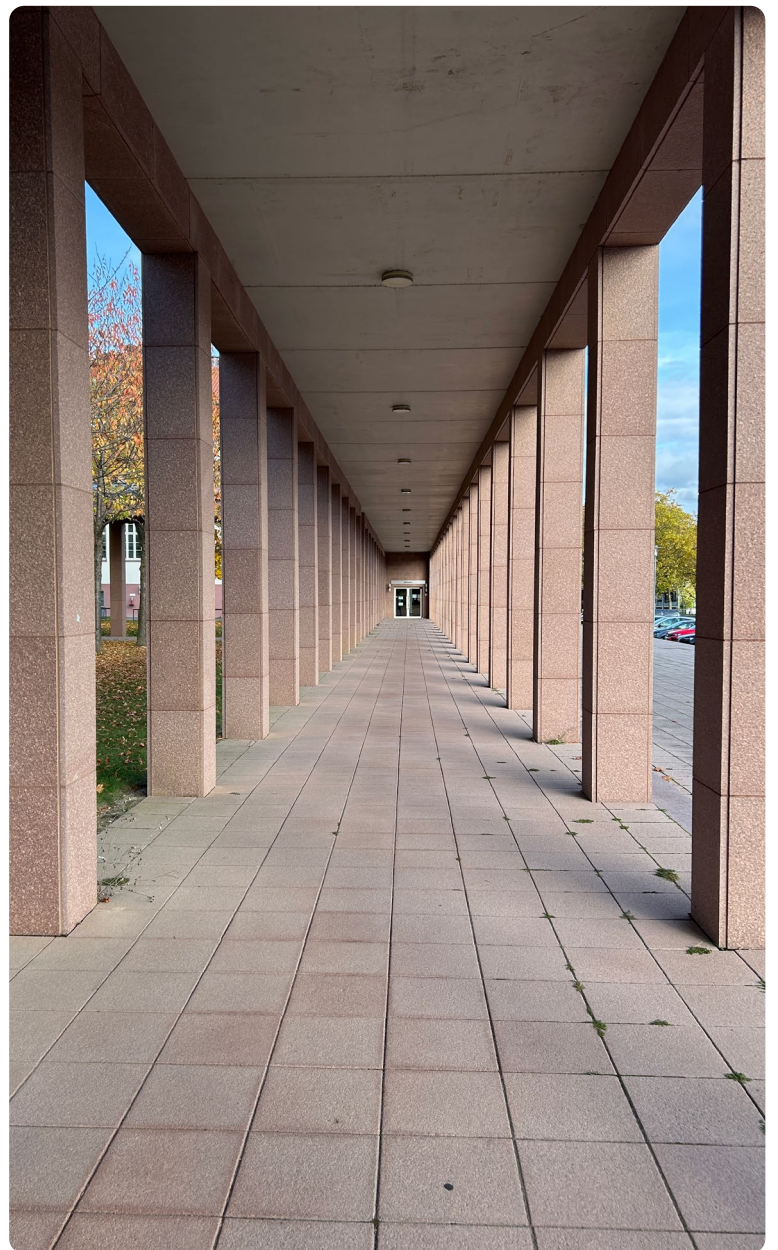
Unser Team ist erfahren im Umgang mit Naturstein, Klinker, Poroton- sowie Porenbetonsteinen und setzt sämtliche Arbeiten präzise und fachgerecht um.





Natursteinarbeiten

Naturstein verleiht Gebäuden und Außenanlagen eine besondere, zeitlose Ausstrahlung. Wir gestalten Fassaden, Mauern und Bodenflächen aus Naturstein – handwerklich sauber und mit Blick für Material und Struktur.

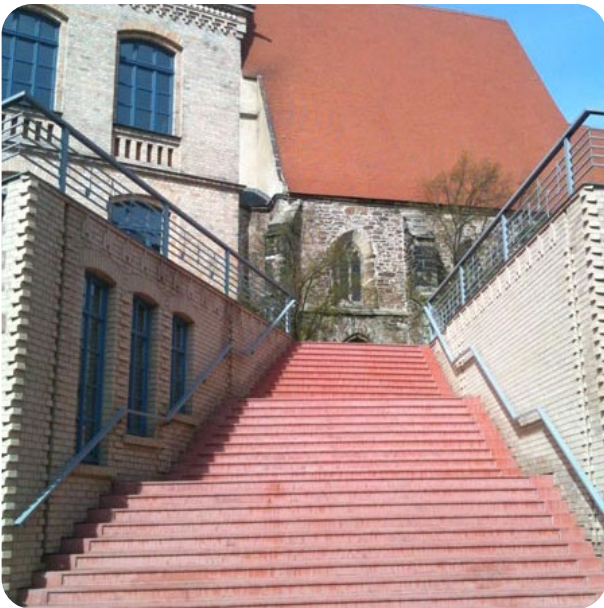




Beton- & Stahlbetonarbeiten

Wir realisieren komplexe Beton- und Stahlbetonkonstruktionen nach aktuellen technischen Standards.

Unser Leistungsspektrum umfasst die Ausführung von Stahlbeton- und Betonarbeiten für Fundamente, Bodenplatten und Treppen sowie Schalungsarbeiten und den Einbau vorgefertigter Elemente.





Fassadenarbeiten

Wir führen Innen- und Außenputzarbeiten, Wärmedämmverbundsysteme sowie Fassaden nach denkmalpflegerischen Vorgaben (Baustellenmischung und Handauftrag) aus. Sämtliche Arbeiten erfolgen sorgfältig, sauber und abgestimmt auf die Architektur des Gebäudes.





Schlüsselfertigbau

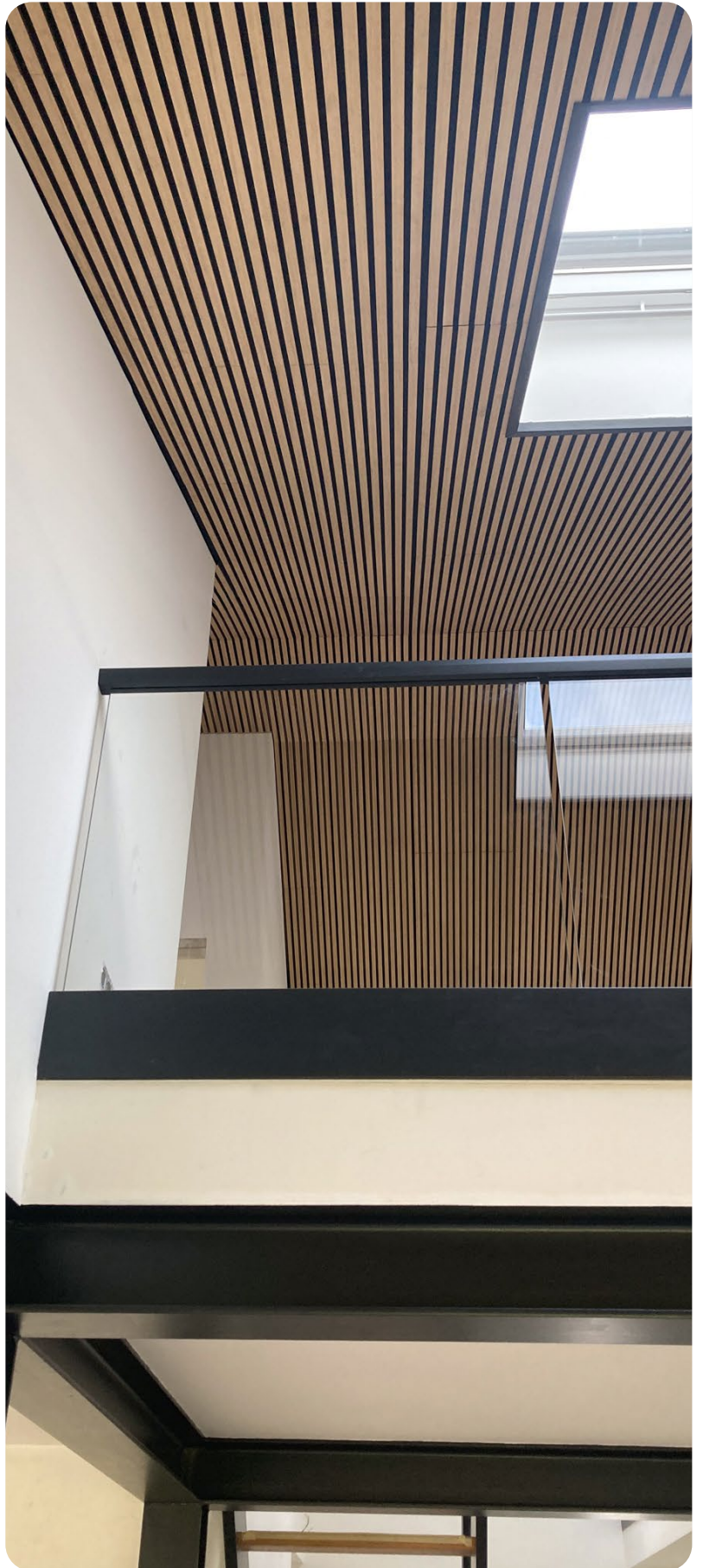
Wir übernehmen die komplette Realisierung Ihres Bauvorhabens - von der Planung, über den ersten Spatenstich bis zur schlüsselfertigen Übergabe. Alle Gewerke werden von uns koordiniert und termingerecht ausgeführt, sodass Sie alles aus einer Hand erhalten.





Trockenbauarbeiten

Ob Decken, Trennwände oder Verkleidungen: Unsere Trockenbaulösungen schaffen schnell und effizient neue Raumstrukturen. Ideal für Neu- und Umbaumaßnahmen im Innenbereich.





Fliesenlegearbeiten

Wir verlegen Fliesen in verschiedenen Formaten und Materialien – sauber, exakt und mit einem Auge fürs Detail. So entstehen funktionale und optisch ansprechende Wand- und Bodenflächen.





Pflasterarbeiten

Wir gestalten Wege, Zufahrten, Terrassen und Außenflächen mit Beton- und Natursteinpflaster. Die Ausführung erfolgt fachgerecht, langlebig und passend zum Gesamtbild Ihres Objekts.





Risto - Natursteinteppich

Der Risto-Natursteinteppich bietet eine moderne, fugenlose Oberfläche für Innen- und Außenbereiche. Er ist pflegeleicht, belastbar und in vielen Farbvarianten erhältlich – fachgerecht verlegt durch unser geschultes Team.



W & W Wötzel Baugesellschaft mbH

Qualität, Zuverlässigkeit & Flexibilität

seit 1990

**Mühlenstr. 1
06193 Löbejün**

Telefon: 034 603 - 7 78 38

Telefax: 034 603 - 7 70 13

Mobil: 0151 - 42 59 60 53

E-Mail: info@woetzel-bau.de

Web: www.woetzel-bau.de

